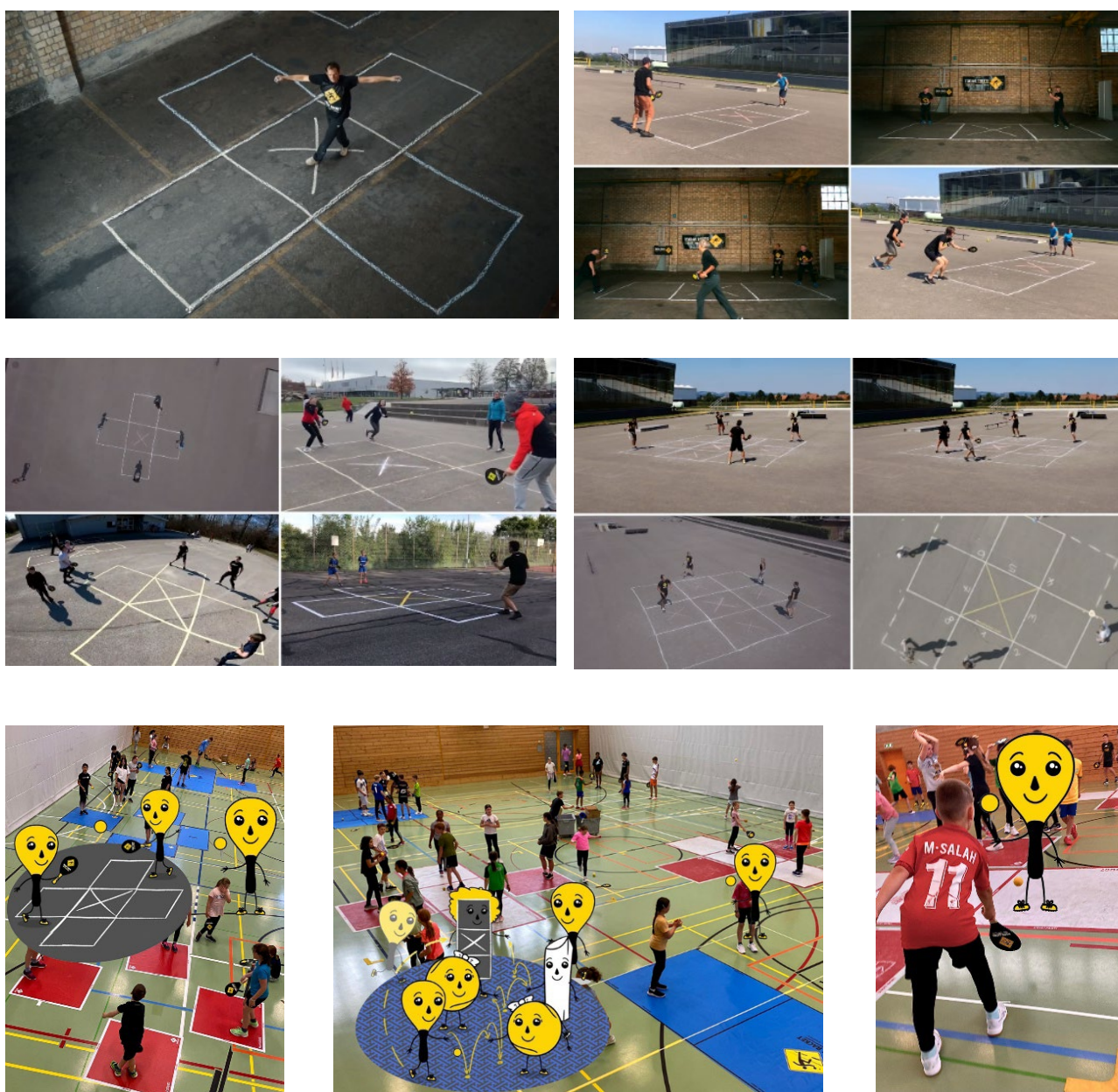




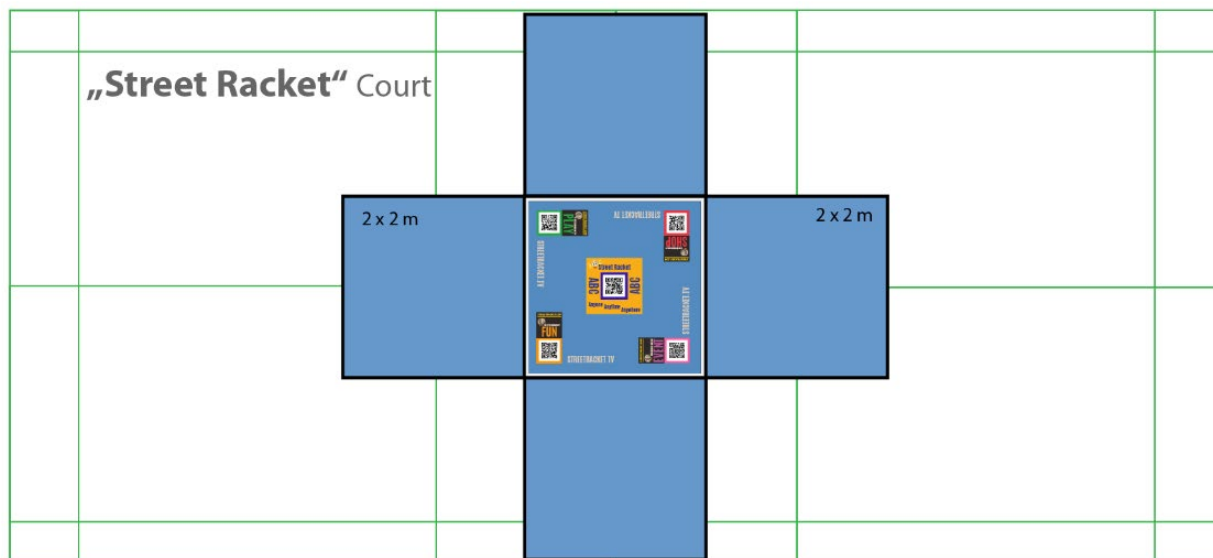
STREET RACKET COURTS

- vom einfachen Einstieg bis hin zum professionellen Street-Racket-Set-up –

Eine **Anleitung** für den Aufbau und die Weiterentwicklung eines **Street Racket Courts** – vom **einfachen Einstieg bis zum professionellen Street Racket Set-up**, inklusive **detaillierter Beschreibung der Varianten** und **Vorteile jeder Ausbaustufe**.



Hinweis: Die Inhalte dieses Dokuments wurden mit Unterstützung einer KI-basierten Assistenz (ChatGPT) erstellt und redaktionell auf die Anforderungen angepasst. Die Nutzung der Texte erfolgt mit dem Ziel größtmöglicher inhaltlicher Klarheit und fachlicher Sorgfalt.



STREET RACKET COURTS - FlexiCourt-Systeme **PRO**, **BASIC** und **MINI** ermöglichen einen stufenweisen Aufbau von Street-Racket-Spielbereichen – vom kompakten Einstieg bis hin zur professionellen Turnier- und Trainingsfläche – und decken damit alle Anforderungen in Schule, Verein, Freizeit und Events ab.

PRO (200 × 600 cm) - SINGL FLEXI Court

Dieser Court bietet die größte Spielfläche und eignet sich ideal für professionelle Trainingsumgebungen, Leistungsbereiche und hochwertige Event-Set-ups.

BASIC (160 × 480 cm) - SINGL FLEXI Court

Dieser Court ist gedacht für geringeren Platz in Schulen, Vereine und Freizeitsport und bietet eine ausgewogene Fläche für regelmäßigen Einsatz und vielseitige Trainingsformate.

MINI (105 × 315 cm) - SINGL FLEXI Court

Dieser Court ist die kompakte Lösung für kleine Räume, junge Kinder und mobile Einsätze und ermöglicht Street Racket selbst auf minimalem Platz.



Eine Anleitung in 5 Stufen

Die nachfolgende Aufbau- und Weiterentwicklungsanleitung bezieht sich auf den **FlexiCourt PRO (200 × 600 cm)**, der als professionelle und vollwertige Spielfläche für Street Racket dient.

Stufe 1: Der einfache Square Court – der Einstieg für alle

Stufe 2: Hybrid Square Court mit Plane – sichtbar, sicher, vielseitig

Stufe 3: SINGL FLEXI Court – das Spielprinzip entfaltet sich

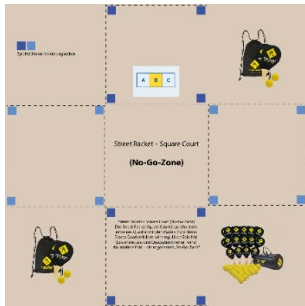
Stufe 4: CROSS FLEXI Court – mehr Dynamik, mehr Spielvarianten

Stufe 5: MAXI FLEXI Court – der professionelle Street Racket Court



Stufe 1: Der einfache „Innenbereich“ – der Einstieg für alle

Die erste Stufe ist bewusst minimalistisch gehalten: Ein einzelnes Quadrat mit den Maßen **2 × 2 Meter** bildet den **Innenbereich**. Dieses Quadrat dient als „**No-Go-Zone**“ – also eine Fläche in der Mitte, die beim Spiel nicht betreten oder bespielt werden darf. Sie trennt die Spielbereiche beider Spieler:innen und fördert damit Fairness und Spielstruktur.



Die Markierung erfolgt im Außenbereich ganz einfach mit **Kreide oder Sprühfarbe**, im Innenbereich mit **Klebeband** oder mit **Feldmarkierung**, rutschfeste Court Lines Marker.



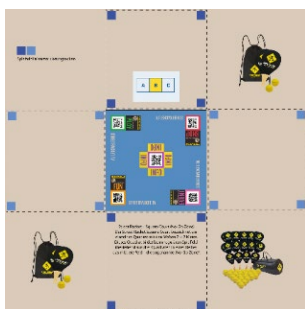
Diese Form eignet sich hervorragend für **Einsteiger:innen, Grundschulen, offene Spielangebote oder Bewegungsprojekte mit geringem Budget**.

Vorteile:

- **Extrem niedrigschwellig:** Kleine Anschaffungskosten, kleine (Spiel) Ausrüstung erforderlich.
- **Überall einsetzbar:** Spielbar auf Asphalt, Beton, Hallenboden oder Rasen.
- **Schneller Einstieg:** Spielfeld kann in wenigen Minuten erstellt werden.
- **Didaktisch sinnvoll:** Das Spielprinzip ist sofort verständlich und regt zu freiem Spielen an.
- **Perfekt für Kinder:** Fördert Motorik, Orientierung und soziale Interaktion.

Stufe 2: Hybrid, Innenbereich mit Square Court oder Plane – sichtbar, sicher, vielseitig

In der zweiten Ausbaustufe wird der **Innenbereich** um eine **Plane** oder einem **Square Court** ergänzt, die das mittlere Quadrat abdeckt. Diese Plane kann **neutral, farbig oder mit Werbung bedruckt** sein. So wird die **No-Go-Zone optisch hervorgehoben**, was besonders im pädagogischen oder öffentlichen Kontext hilfreich ist.



Die Plane macht das Spielfeld nicht nur visuell ansprechender, sondern eröffnet auch neue Möglichkeiten, etwa durch **Sponsoring, Branding oder Projektkennzeichnung**.

Statt einer Plane kann auch der Einsatz von einem mit **Werbung** bedruckter 2 × 2 Meter „**Square Court**“ sinnvoll sein.

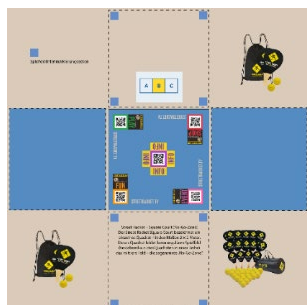
Vorteile:

- **Professioneller Look:** Das Feld wirkt klar strukturiert und einheitlich.
- **Langlebig und wetterfest:** Besonders geeignet für Schulen, Turniere oder öffentliche Plätze.
- **Werbewirksamkeit:** Die zentrale Fläche bietet Platz für Logos, Schullogos oder Förderhinweise.
- **Mehr Sichtbarkeit:** Gerade bei Events oder Projekttagen hebt sich das Spielfeld positiv ab.
- **Hygienisch und pflegeleicht:** Einfach abwischbar, robust und wiederverwendbar.



Stufe 3: SINGL FLEXI Court – das Spielprinzip entfaltet sich

In der dritten Stufe wird das Spielfeld erweitert:



Drei gleich große Felder (je 2 × 2 Meter) werden in einer Reihe angeordnet. Die mittlere Fläche bleibt die **No-Go-Zone**, die beiden äußeren Felder sind die eigentlichen Spielzonen.

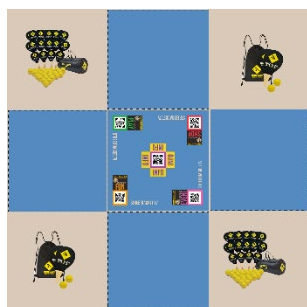
Dieser SINGL FLEXI Court bildet das **klassische Spielfeld für Street Racket**, in dem zwei Spieler:innen sich gegenüberstehen. Es wird nicht über ein Netz gespielt, sondern flach – was die Technik schult und Konzentration verlangt.

Vorteile:

- **Realistisches Spielgefühl:** Hier beginnt echtes Street Racket im Regelspiel.
- **Förderung von Präzision und Taktik:** Der Ball muss gezielt gespielt werden, ohne die No-Go-Zone zu treffen.
- **Einfacher Auf- und Abbau:** Ideal für Sportunterricht, Trainingsstunden und AGs.
- **Individualförderung:** Einzeltraining, Technikübungen und Bewegungsschulung in kleinen Gruppen.
- **Perfekt kombinierbar:** Dieser Court kann mit wenig Aufwand in größere Spielformen überführt werden.

Stufe 4: CROSS FLEXI Court – mehr Dynamik, mehr Spielvarianten

In dieser Variante wird der SINGL FLEXI Court um zwei zusätzliche Felder erweitert, die **seitlich am**



mittleren Quadrat angeschlossen werden. So entsteht eine **Kreuzform** mit insgesamt fünf Spielfeldern. Auch hier bleibt das mittlere Quadrat die No-Go-Zone.

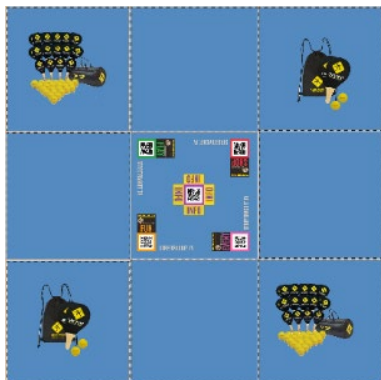
Durch diese Erweiterung entstehen neue Spielrichtungen – **diagonal, seitlich oder rotierend** – wodurch mehr Taktik und Bewegungsvielfalt ins Spiel kommt. Ideal für **Gruppentraining, Turniere oder Teamsport**.

Vorteile:

- **Erweiterte Spielformen:** Teamspiele, Staffelvarianten, diagonales Spiel.
- **Mehrere Spieler:innen gleichzeitig:** Ideal für Gruppenarbeit, Bewegungsstationen oder Events.
- **Fördert Kooperation & Kommunikation:** Partnerarbeit und taktisches Spiel stehen im Fokus.
- **Hoher Aktivitätsgrad:** Kaum Wartezeiten, viel Bewegung.
- **Visuell eindrucksvoll:** Eignet sich hervorragend für Präsentationen, Sporttage oder Medienarbeit.



Stufe 5: MAXI FLEXI Court – der professionelle Street Racket Court



Die höchste Ausbaustufe ist ein vollständig erweiterbarer, professioneller Court – in dieser Variante wird der CROSS Court um vier zusätzliche Felder erweitert.

Der Court kann **modular aufgebaut** werden und lässt sich somit an den verfügbaren Platz und die Teilnehmerzahl anpassen.

Diese Variante ist optimal für **Schulturniere, Vereinsbetrieb, große Events oder öffentliche Sportveranstaltungen**. Der Court ist dauerhaft einsetzbar, visuell sehr ansprechend und bietet auch Raum für **Sponsoring und mediale Begleitung**.

Vorteile:

- **Wettkampf- und eventfähig:** Offizielles Turnierformat mit großem Spielfeld.
- **Ideal für Förderprojekte:** Einsetzbar für Gesundheitsförderung, Bewegungsförderung und Integration.
- **Maximale Spielfläche:** Große Gruppen können gleichzeitig aktiv sein.
- **Hoher Imagewert:** Der Court wirkt professionell, strukturiert und ist medientauglich.
- **Langfristige Investition:** Aufbau für jahrelange Nutzung im Sport- oder Bildungsbetrieb.

Empfehlungen für die Umsetzung

Starte mit dem, was du hast – Kreide, Klebeband, Bodenfläche.



- **Denke modular** – alle Varianten lassen sich schrittweise erweitern.
- **Nutze Projektförderung** – für Plane, Marker, Ausrüstung.
- **Binde Partner und Sponsoren ein** – durch sichtbare Werbeflächen.
- **Mach es sichtbar** – mit Events, Schulaktionen oder über Kanäle wie STREETRACKET.TV



Street Racket

– mehr als ein Spiel –
es ist eine Bewegung.



Quellen: Inhalte und Bilder – u.a. von StreetRacket.com

Hinweis: Die Inhalte dieses Dokuments wurden mit Unterstützung einer KI-basierten Assistenz (ChatGPT) erstellt und redaktionell auf die Anforderungen angepasst. Die Nutzung der Texte erfolgt mit dem Ziel größtmöglicher inhaltlicher Klarheit und fachlicher Sorgfalt.